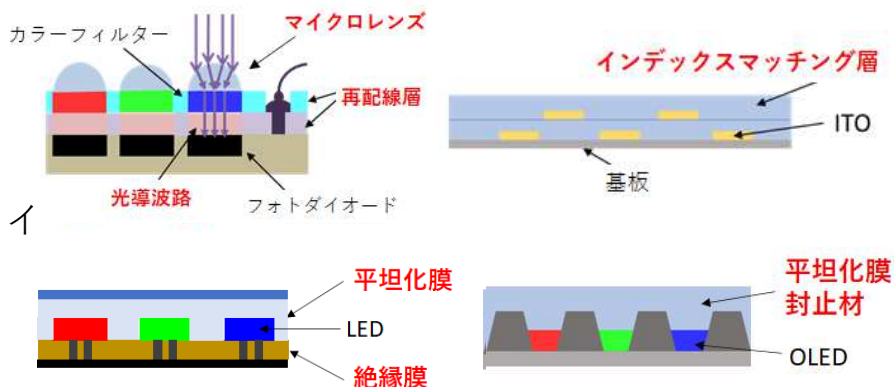


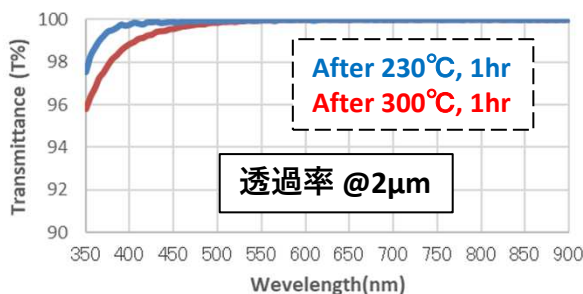
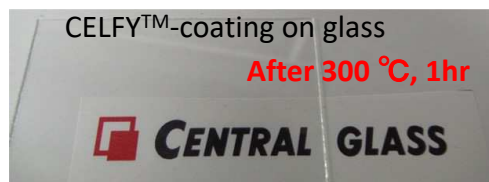
用途

- ✓ 光学デバイス
イメージセンサー
タッチセンサー
μ-LED/OLEDディスプレイ
- ✓ 低耐熱性デバイス



特徴

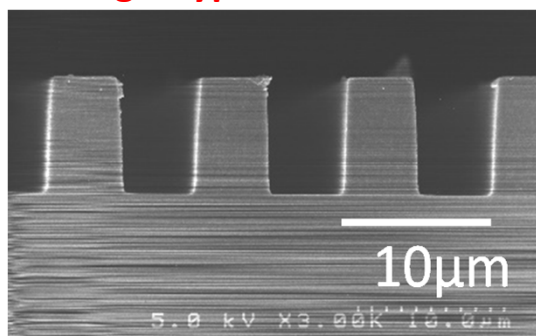
- ✓ フッ素含有シロキサン樹脂組成物
- ✓ 高透明、高耐熱
- ✓ 屈折率コントロール可能
- ✓ 高感度パターンニング
- ✓ 低温硬化
- ✓ 高密着性



| | 膜厚 | 屈折率 @633nm | 透過率 @380-800nm | 硬化温度 | 適用可能基材 |
|--------|-------|---------------|-------------------|-------|------------------------|
| CELFY™ | ~20μm | 1.4~1.6 | >98%@2μm | 100°C | Si, Glass, 金属, PET, PI |

パターン形状

Rectangle type L/S=5μm/5μm
Thickness: 8μm



Microlens type

